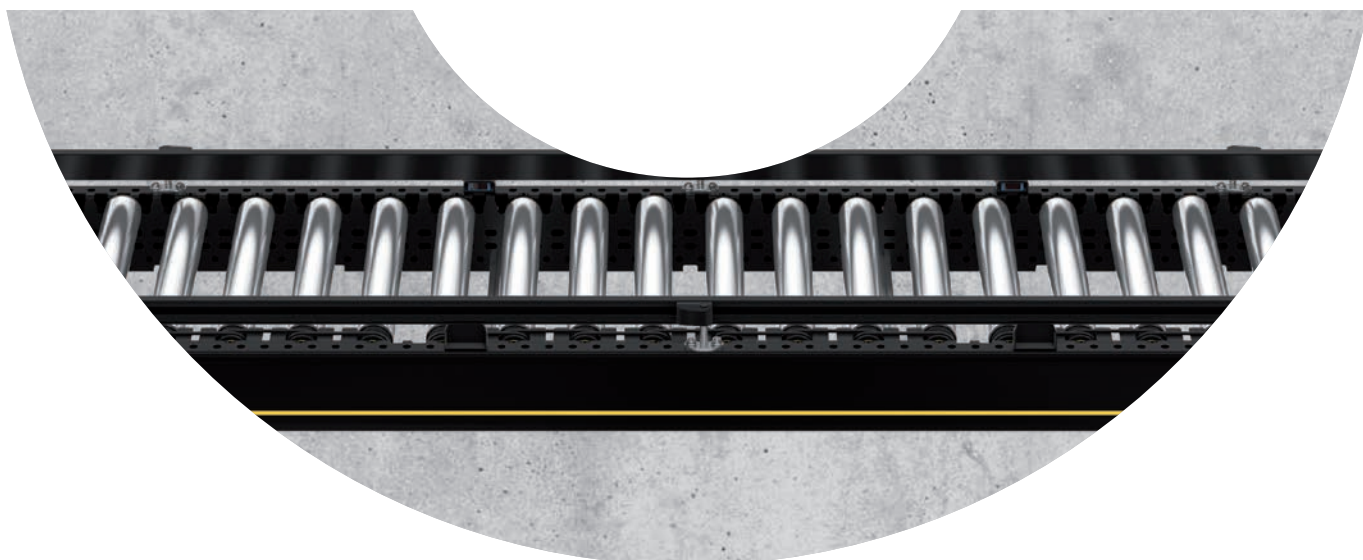


MÓDULOS DE TRANSPORTADORES INTERROLL

INTELIGENTES, ECONÓMICOS,
FLEXIBLES

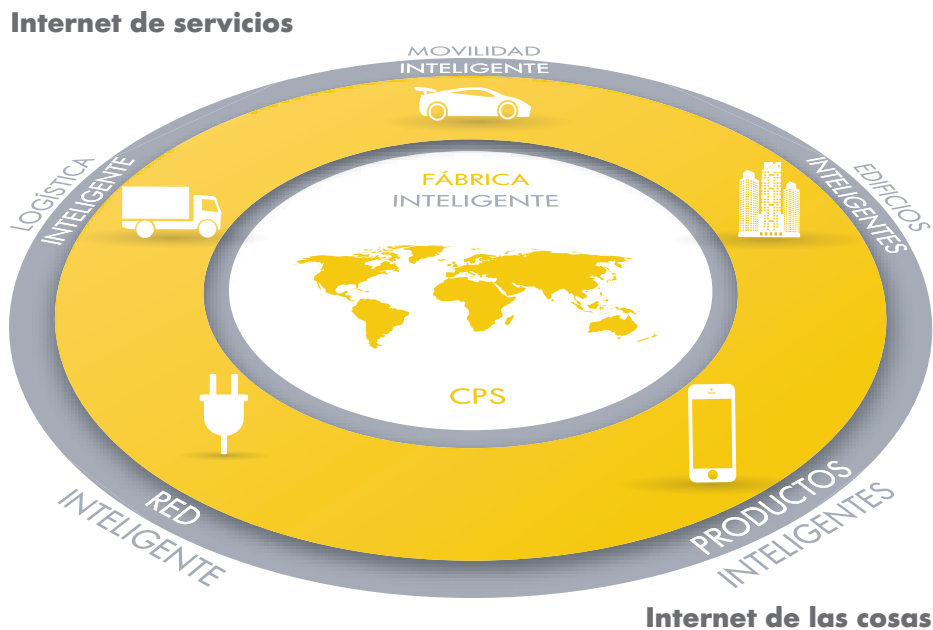


INDUSTRY 4.0: HABLAMOS DE UNA REVOLUCIÓN

LOS EXPERTOS HAN PROCLAMADO RECIENTEMENTE LA CUARTA REVOLUCIÓN INDUSTRIAL: EN UN MUNDO INTELIGENTE INTERCONECTADO CON CONEXIONES DE DATOS QUE CADA VEZ SON MÁS RÁPIDAS Y LA DISPONIBILIDAD DE TODA LA INFORMACIÓN RELEVANTE EN TIEMPO REAL, LAS EMPRESAS VAN A CREAR PRODUCTOS INTELIGENTES DE VERDAD. EL "INTERNET DE LAS COSAS" ES CADA VEZ MÁS UNA REALIDAD COTIDIANA Y LA COMPLEJIDAD DE LA LOGÍSTICA ESTÁ CRECIENDO DE FORMA EXPONENCIAL. EL NOMBRE DEL JUEGO ES MODULARIDAD.

En base a Internet, las comunicaciones móviles y los microordenadores, se están creando sistemas ciber-físicos (CPS) integrados los cuales son cada día más inteligentes. Estos van a encontrarse en el núcleo de las **fábricas inteligentes** en las que las máquinas, los sistemas de almacenamiento y los medios de operación se interconectan e intercambian información entre sí a nivel **global**.

En este contexto, con la complejidad cada vez mayor y las fluctuaciones impredecibles en las estructuras de pedidos, los niveles de rendimiento y la mezcla de productos, los sistemas **logísticos** altamente **versátiles** son de suma importancia para adaptarse continuamente a las condiciones cambiantes.



Industry 4.0 como parte de un mundo interconectado e inteligente está propulsando la logística y desafiando el sector.

LA MAYOR COMPLEJIDAD REQUIERE SISTEMAS VERSÁTILES

Solo hace apenas un par de años, con la llegada de Industry 4.0, decidimos tomar un enfoque diferente para la innovación de productos con el fin de ayudar a nuestros clientes a lidiar mejor los nuevos desafíos.

Realizamos una **amplia encuesta entre los clientes:** integradores de sistemas, fabricantes de equipos, consultores y, en última instancia, usuarios finales para comprender mejor los beneficios que usted busca cuando hace su proyecto y toma sus decisiones de inversión. Una de las principales conclusiones fue que cuando se enfrenta a las condiciones cambiantes que requieren la adaptación de los procesos del negocio, es que usted considera que la escalabilidad y la flexibilidad son cruciales.

Estos puntos de vista de la encuesta fueron la base de nuestro nuevo enfoque holístico para el desarrollo de productos con el resultado de una **plataforma completamente nueva** de módulos de transporte que se ajustan e interactúan perfectamente juntos, como las piezas LEGO®.

SUS RETOS

NUESTRAS SOLUCIONES

CRECIMIENTO RENTABLE

Ganar cuota de mercado sin dejar de ser rentable

La nueva generación de módulos de transportadores de Interroll son los sistemas más versátiles y resistentes y aseguran una alta disponibilidad y escalabilidad para el crecimiento en el futuro.



Más información en las páginas 6-7

COSTE Y EFICIENCIA

Luchar por los plazos de amortización más cortos y procesos eficientes de la cadena de suministro

Los nuevos módulos de transportadores de Interroll ofrecen eficiencia a nivel de costes y energía y son verdaderos sistemas plug-and-play con elementos estandarizados para la instalación sencilla in situ y con menos esfuerzos de planificación.



Más información en las páginas 8-9

CONTINUIDAD

Minimizar el riesgo de falta de suministro con el proveedor

Interroll, como socio de confianza de marcas globales como Procter & Gamble, Amazon, Coca-Cola, Walmart y Red Bull, asegura la disponibilidad global y una plataforma abierta como proveedor neutral de la industria.



Más información en las páginas 10-11

DISEÑO FUNCIONAL Y ESTÉTICO:

La nueva plataforma de transporte de Interroll ofrece un diseño industrial de vanguardia en términos de funcionalidad y estética. Todos los elementos encajan perfectamente entre sí y las reconfiguraciones son verdaderos plug-and-play.





SUS FACTORES CLAVE DE ÉXITO PARA EL MANEJO EFICIENTE DE MATERIALES:

FLEXIBILIDAD, DISPONIBILIDAD, RENDIMIENTO

En las siguientes páginas usted leerá por qué la modularidad y el alto rendimiento de la nueva plataforma de transporte de Interroll le ayudarán a ser más competitivo.

"Con su nueva plataforma de transporte, Interroll ha dado en el clavo: modularidad y escalabilidad totales, con módulos plug-and-play y componentes estándar. Hemos estado involucrados en el proceso de desarrollo de productos desde el principio, lo que nos ha dado la posibilidad de contribuir activamente con ideas y sugerir mejoras cuando fue necesario."

Francis Meier,
Director del centro de tecnología
Swisslog AG, Buchs, Suiza



En este video usted podrá descubrir de la nueva plataforma de transporte

SUS RETOS:

CRECIMIENTO RENTABLE DE SU NEGOCIO

LOS SISTEMAS FLEXIBLES Y UNA ENTREGA RÁPIDA SON CLAVE PARA GANAR CUOTA DE MERCADO

Hacer frente a una creciente volatilidad

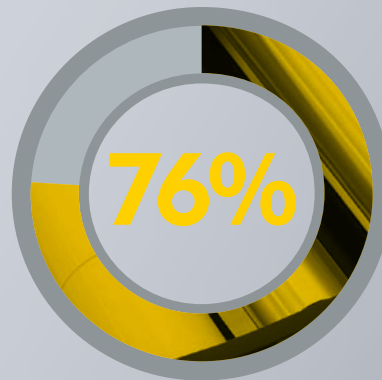
Hoy en día, más y más clientes (por ejemplo, minoristas) piden envíos **cada vez más pequeños y más frecuentes**. En vez de palets llenos de mercancías, piden solo algunas cajas, posiblemente en un formato "listo para la tienda" para reducir el trabajo de reaprovisionamiento de estantes.

Esta tendencia a prácticas justo a tiempo (JIT - just-in-time) se acelera aún más por el sector del comercio electrónico en auge, con tasas de crecimiento de dos cifras constantes en todo el mundo. Las empresas deben entregar grandes volúmenes de pedidos pequeños y hacer frente a variaciones importantes en el flujo de órdenes. Además, hay que manejar grandes cantidades de mercancías devueltas.

Concentración en sistemas modulares

La demanda de **ciclos de pedidos más cortos** obliga a fabricantes, distribuidores y operadores de almacenes a incluir la flexibilidad en sus procesos claves de negocios y, en consecuencia, en sus compras de sistemas de manejo de materiales.

Los sistemas de manejo de materiales a menudo tradicionales, incluyendo los sistemas de transporte, se perciben como inflexibles y como no preparados para satisfacer las condiciones cambiantes del mercado. Por lo tanto, los sistemas modulares con **componentes estandarizados** en gran parte y secciones que se pueden mover, reconfigurar, actualizar y combinar entre sí son cada vez más atractivos.



de nuestros clientes confirman que el rendimiento típico de los sistemas de manejo de materiales seguirá aumentando.

La respuesta de Interroll: un alto rendimiento y modularidad de nuestra nueva plataforma transportadora.



NUESTRA SOLUCIÓN:

TECNOLOGÍA DE TRANSPORTADORES EXTREMADAMENTE VERSÁTIL Y RENTABLE

PARA LA DISPONIBILIDAD MÁS ALTA Y UNA ADAPTACIÓN RÁPIDA CUANDO SEA NECESARIO

SUS TRES VENTAJAS CLAVES DE UN VISTAZO

FLEXIBILIDAD EN LAS CONFIGURACIONES DEL SISTEMA

La nueva generación de módulos de transporte ofrece una versatilidad sin precedentes, con rectas, curvas, merges y transferencias que se ajustan perfectamente. Dependiendo de sus necesidades, le ofrecemos la entrega "inteligente y rápida" de módulos estándar, "soluciones planificadas" y, en el caso de los sistemas con aplicación de ingeniería "asesoramiento de proyectos". Todos estos elementos se pueden combinar **de forma modular**, de manera que la configuración del sistema y la instalación consumen un mínimo tiempo de intervención in situ.

DISEÑO ESCALABLE Y MODULAR PARA EXTENSIONES FÁCILES DEL SISTEMA

Cuando las estructuras de los pedidos, los requisitos de rendimiento o la combinación de productos cambian repentinamente, el diseño modular de toda la nueva plataforma transportadora entra en juego: Las extensiones del sistema o reconfiguraciones se pueden realizar **sin cambios estructurales significativos**. Los módulos adicionales encajan perfectamente en la línea de transporte existente, con un mínimo de trabajo de ingeniería de aplicación requerido in situ. Esto asegura la escalabilidad para su crecimiento futuro y que su inversión sea realmente a prueba de futuro.

MÁXIMA DISPONIBILIDAD DEL SISTEMA

Diseñado mecánicamente de principio a fin, con motores de alta eficiencia y controles plug-and-play, la nueva generación de módulos de transporte es sinónimo de robustez y **durabilidad**, lo que garantiza la máxima disponibilidad de sus líneas de producción.

SUS RETOS:

ASEGURE UN ROI RÁPIDO EN SUS PROYECTOS CAPEX

A LA VEZ QUE MEJORA LOS COSTES OPERATIVOS A TRAVÉS DE PROCESOS OPTIMIZADOS

En último término, lo que cuenta es CAPEX y OPEX

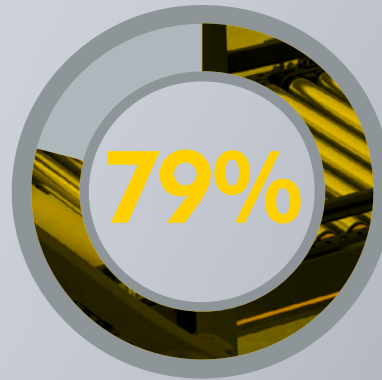
La importancia relativa de los gastos de capital (CAPEX) y los gastos operativos (OPEX) puede variar de una compañía a otra, pero cuando se trata de proyectos de inversión en tecnología, los dos datos deben ser considerados en conjunto. Cualquiera que sea la cifra que se utiliza para ponderar un proyecto frente a otro (ROI, NPV, IRR, etc.), **una decisión de inversión acertada** es más crucial que nunca en el mundo empresarial actual.

Tenga en cuenta los costes de mantenimiento

Para sus operaciones de clasificación y proyectos, esto significa que —además del precio de compra, las condiciones de pago y los gastos operativos— factores de coste, como el mantenimiento, la instalación y la formación, deben ser tenidos en cuenta en el cálculo del ROI.

El mejor coste total de propiedad (CTP) del sector

Esto es lo que representa la nueva plataforma de transporte Interroll. En base a nuestra experiencia en el mercado y el feedback de primera mano de los clientes, todos nuestros módulos de transporte, desde rectas a curvas y desde merges a transferencias de gran velocidad, se han diseñado para cumplir los requisitos de rendimiento, costes y facilidad de uso.



de nuestros clientes confirman que Interroll es líder en calidad en módulos de transporte.

Su ventaja: mejor equilibrio de CTP para su próximo proyecto con la nueva plataforma de transporte de Interroll



NUESTRA SOLUCIÓN:

SISTEMAS ECONÓMICOS PLUG-AND-PLAY CON UN DISEÑO CONSISTENTE

PARA REDUCIR LOS ESFUERZOS DE PLANIFICACIÓN E INSTALACIÓN

SUS TRES VENTAJAS CLAVES DE UN VISTAZO

GANANCIA A LARGO PLAZO CON UN RETORNO DE LA INVERSIÓN A CORTO PLAZO

Hemos diseñado nuestra nueva plataforma de transporte para poder mantener su CTP lo más bajo posible. El uso de componentes estándar, la tecnología de accionamientos de alta eficiencia como nuestros RollerDrives de 24VDC y la falta de actuadores neumáticos son solo algunas de las razones por las cuales nuestros sistemas le proporcionarán los **mejores plazos de amortización del sector**.

MENOR COMPLEJIDAD EN LA FASE DE PLANIFICACIÓN Y PUESTA EN MARCHA DEL PROYECTO MÁS RÁPIDA

Las soluciones previamente diseñadas se basan en componentes de alta calidad, lo que hace que la planificación del proyecto sea más fácil y segura. La modularidad de nuestra plataforma nos permite ofrecer los **mejores tiempos de entrega**, un factor clave cuando los tiempos generales de puesta en marcha del proyecto son apretados. Para posibilitar la planificación óptima de proyectos, Interroll ofrece un software fácil de usar, el **"Layouter"**, con el que nuestros clientes pueden montar virtualmente los módulos en función de sus requisitos específicos.

COSTES OPERATIVOS MÁS BAJOS GRACIAS A UNOS ACCIONAMIENTOS MUY EFICIENTES

En su calidad de pionero en la tecnología de accionamientos de 24V para la intralogística, nuestro RollerDrive es el accionamiento más usado para un transporte con una acumulación sin presión (ZPA). Con un sistema de transporte accionado RollerDrive se puede **lograr un ahorro de energía del 50 %** en comparación con un sistema accionado centralmente. Además, nuestros transportadores de bandas son propulsados por mototambores compactos que ocupan poco espacio y que ofrecen una eficiencia más alta que los accionamientos convencionales.

SUS RETOS:

PARA ASEGURAR LA CONTINUIDAD;

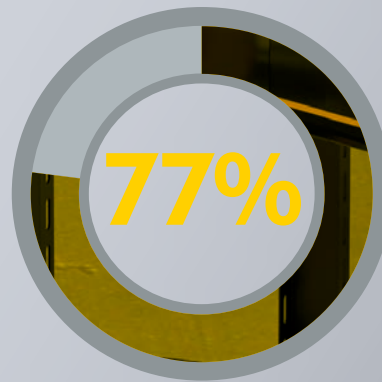
LAS COLABORACIONES FIABLES SON CADA VEZ MÁS IMPORTANTES

Los espacios de tiempo son cada vez más cortos

La globalización de la economía mundial, los ciclos de innovación cada vez más cortos y un nivel elevado de transparencia del mercado han convertido la logística en un factor decisivo de éxito. Como resultado, **los tiempos de entrega** son a menudo críticos en los proyectos intralogísticos y los problemas en la cadena de suministro pueden significar la pérdida de oportunidades de negocios. En este contexto, los socios y los proveedores de fiar de productos clave son esenciales para aumentar la cuota de mercado y para mantener a los clientes felices.

Plataformas abiertas en comparación con sistemas propietarios

El aumento de la incertidumbre en torno a las estructuras de pedidos y volúmenes, así como en la composición de la mezcla de productos requieren sistemas versátiles que puedan adaptarse fácilmente a los cambios de la demanda. Esto requiere a menudo plataformas de productos que se basen en estándares de la industria, que ofrecen por ello un cierto nivel de **interoperabilidad**. Los especialistas en productos y fabricantes con este tipo de plataformas abiertas son cada vez más atractivos para las empresas que tienen que asegurar una disponibilidad del máximo del sistema y la continuidad en caso de problemas.



de nuestros clientes confirman que Interroll es líder en tecnología en los módulos de transporte.

Esto significa que puede estar tranquilo es sus próximos proyectos de intralogística.



NUESTRA SOLUCIÓN:

INTERROLL ES UN PROVEEDOR FUERTE Y NEUTRO CON UNA PLATAFORMA ABIERTA

PARA LA DISPONIBILIDAD GLOBAL
Y SU TRANQUILIDAD

SUS TRES VENTAJAS CLAVES DE UN VISTAZO

INTEROPERABILIDAD DE LOS SISTEMAS GRACIAS A ESTÁNDARES ABIERTOS

Como proveedor neutro de módulos de transporte desde un inicio, hemos desarrollado esta nueva plataforma para **integradores de sistemas y fabricantes de equipos originales**. Todos nuestros productos se han diseñado en base de estándares abiertos, haciendo fáciles las interfaces con sistemas más grandes a nivel de hardware y software.

FIABILIDAD COMBINADA CON UNA DISPONIBILIDAD GLOBAL

Nuestra amplia cartera de productos se ha diseñado y fabricado en una red global de centros de excelencia, donde cada centro se concentra en un área específica del producto y tiene la responsabilidad global para la gestión de productos, la producción, así como la prestación de servicio técnico a empresas locales de producción, montaje y de servicios. Con todo ello se garantiza la entrega de unidades pre-ensambladas y listas para instalar con los **plazos de entrega más cortos**, así como apoyo a la planificación local por **ingenieros de aplicaciones con mucha experiencia**.

TRANQUILIDAD GRACIAS A LA TRAYECTORIA DE INTERROLL

El grupo Interroll es uno de los principales especialistas del mundo en el campo de la logística interna, con una gama de productos sin igual. En su calidad de empresa que cotiza en bolsa, estamos orgullosos de nuestro excelente historial financiero que ofrece a nuestros clientes la certeza de entregas fiables de alta calidad todo el tiempo para **cualquier tamaño de proyecto**. Entre nuestros 23.000 clientes, marcas globales como Amazon, Bosch, Coca-Cola, DHL, Procter & Gamble, Siemens y Walmart usan nuestros productos a diario.

A man with a shaved head and a goatee, wearing a green zip-up sweater over a collared shirt and khaki pants, stands in a large, empty industrial warehouse. He is holding a rolled-up blueprint or set of plans in his left hand. The warehouse has a high ceiling with a complex steel truss structure and several large windows along the back wall. The floor is a smooth, light-colored concrete.

**DESCUBRA LA NUEVA GENERACIÓN DE TECNOLOGÍA
DE TRANSPORTADORES...**



... Y TODO ESTO HACE QUE SEA TAN ÚNICO

- **Mayor rendimiento posible**
Hasta 2,5 m/s y 3.600 piezas/hora (p. ej., con desviador de alto rendimiento)
- **Menores tiempos de entrega**
Para sistemas estándar y personalizados más asistencia local de planificación por ingenieros de aplicaciones con experiencia
- **Opciones de accionamientos de 24V y 400V**
Para una eficiencia total de la energía
- **Guías laterales flexibles**
Para la adaptación sin problemas a diferentes cargas unitarias
- **Clips de rodillos**
Para un mantenimiento rápido y fácil y para por arriba
- **Perfiles versátiles laterales**
Para una instalación sencilla y flexible y extensiones del sistema
- **Actuadores electromecánicos**
En vez de actuadores neumáticos para una operación eficiente y con poco ruido
- **Bus de campo de alta velocidad**
Como una plataforma abierta y un sistema de control a prueba del futuro

"En los últimos años, la eficiencia energética se ha convertido en un aspecto clave en todos nuestros proyectos de logística interna. Con la tecnología de vanguardia de 24V de Interroll y sistemas innovadores de accionamiento, podemos ofrecer a nuestros clientes soluciones a medida que garanticen bajos costes de operación y mantenimiento y una operación ejemplar silenciosa. La modularidad de la nueva plataforma de transporte de Interroll mejorará aún más nuestra oferta de productos."

Hans-Georg Förster, director
Förster & Krause GmbH,
Remscheid, Alemania

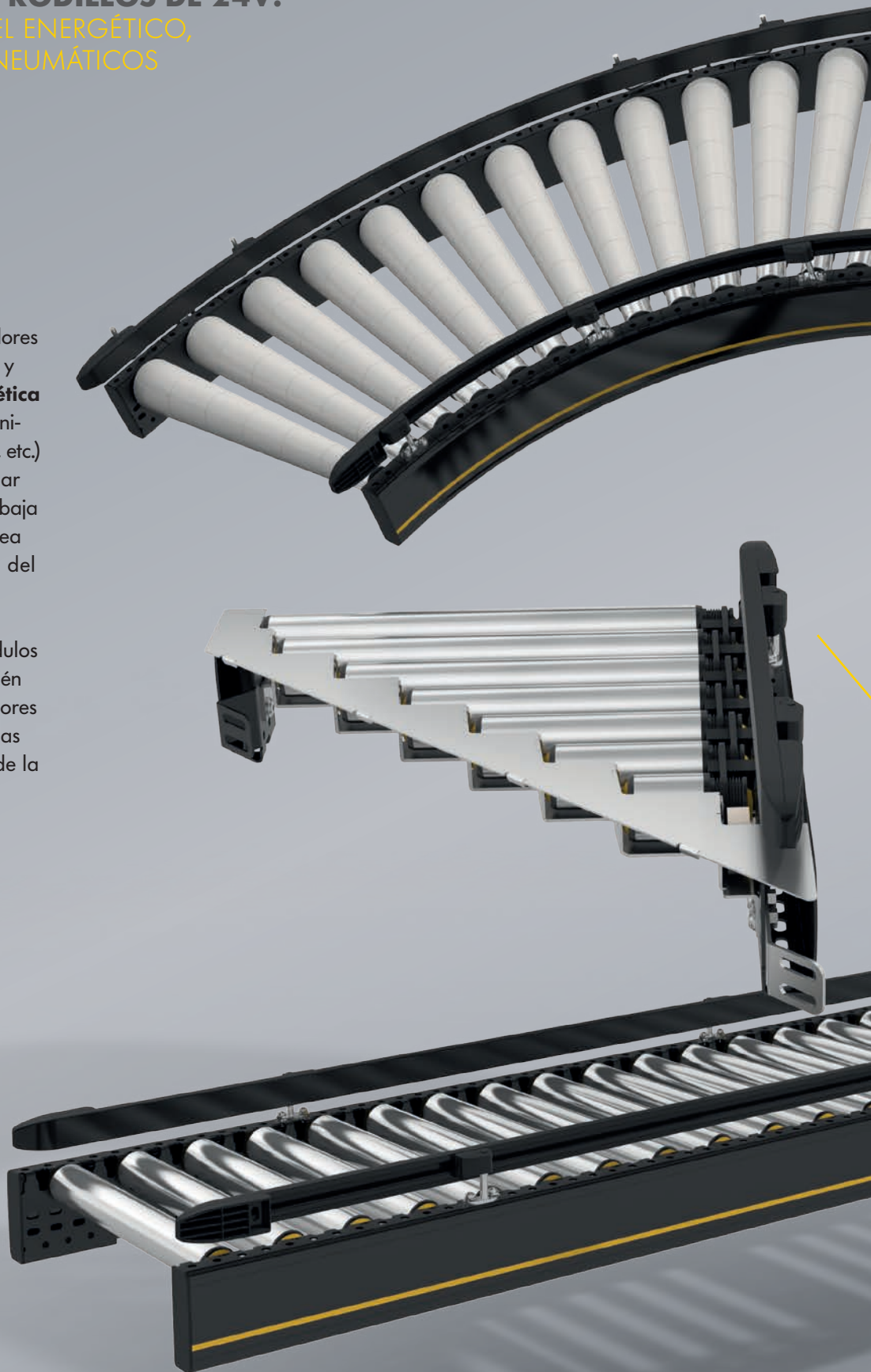
TRANSPORTADOR DE RODILLOS DE 24V:

EFICIENCIA TOTAL A NIVEL ENERGÉTICO,
SIN ACCIONAMIENTOS NEUMÁTICOS

En resumen

La familia inteligente de transportadores de rodillos de 24V (rectas, curvas y merges) ofrece la **eficiencia energética** más alta para la manipulación de unidades de carga (cajas, bolsas, cestas, etc.) Su funcionamiento silencioso ejemplar y la máxima seguridad gracias a la baja tensión hacen que esta tecnología sea un elemento clave para la mejora del entorno laboral de sus operadores.

Tenga en cuenta que todos los módulos de transportadores de rodillos también están disponibles como transportadores no accionados, en los que las cargas unitarias se mueven por la acción de la gravedad o manualmente.



Ofrecemos una cartera completa de **elementos clave** (elevadores, transferencias, puentes abatibles, etc.) y **accesorios** (soportes, topes, etc.). Vea todos los detalles de los productos en: www.interroll.com/conveyors.

NUESTROS CLIENTES LO CONFIRMAN:

EL 88 % DE TODOS LOS ENCUESTADOS EN NUESTRA ENCUESTA CONFIRMAN QUE LA EFICIENCIA ENERGÉTICA ES CLAVE PARA MANTENER LA COMPETITIVIDAD



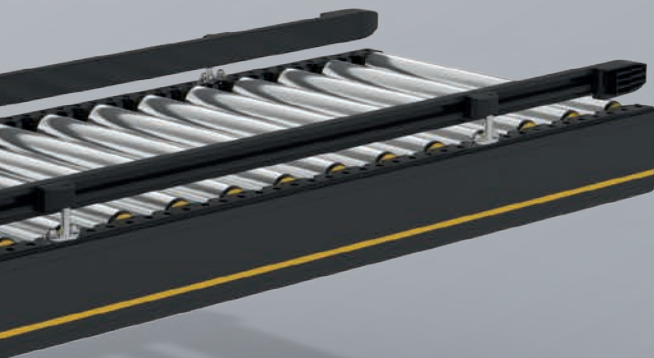
CURVAS

Las curvas de transportadores de rodillos de 24V cambian la dirección de transporte del material. La alineación del material se mantiene dentro de los bastidores laterales a través de rodillos cónicos. El control interno permite el transporte en el modo de **acumulación sin presión**, donde cada zona es accionada por un RollerDrive de 24V y se conecta a través de correas redondas con un número especificado de rodillos. Se pueden alcanzar velocidades de hasta 1,0 m/s por carga unitaria de 35 kg.



MERGES

La merge de Interroll de 24V une dos líneas de transportadores usando los huecos en el flujo. También puede desviar productos desde un tramo recto (por ejemplo, mediante el uso de un desviador de alto rendimiento [HPD]).



RECTAS

El control interno del transportador de rodillos asegura el transporte de las cargas de unitarias con una acumulación sin presión. Todas las zonas se accionan a través de un RollerDrive de 24V y se conectan a través de correas PolyVee con un número específico de rodillos. Se pueden alcanzar velocidades de transporte de **hasta 1,0 m/s** para cargas unitarias de 35 kg.

SUS VENTAJAS DE UN VISTAZO

- **Ahorro de energía de hasta un 50 %**
Tasas más altas de eficiencia energética gracias al mejor transportador en la clase de 24V para la operación ZPA.
- **Mayor productividad y costes operativos más bajos**
En vez de usar accionamientos neumáticos, los RollerDrives garantizan los costes operativos más bajos y un entorno optimizado de trabajo gracias a una operación ejemplar silenciosa (< 60 dBA).
- **Seguridad de los trabajadores gracias a la baja tensión**
El uso de sistemas de transmisión de baja tensión, como el galardonado RollerDrive de 24V, reduce el riesgo de lesiones relacionadas con el trabajo.
- **Reducción del tiempo de instalación y mantenimiento**
Montaje superior fácil para el operador y cambio rápido de los rodillos con un clip sencillo de montaje (no se precisan herramientas especiales). Incluso los RollerDrives se pueden cambiar con facilidad desde arriba gracias a una estructura innovadora de fijación que viene opcionalmente, una ventaja real cuando las líneas de los transportadores están cerca la una de la otra.

TRANSPORTADOR DE RODILLOS DE 400V:

ALTO RENDIMIENTO EN EL MODO DE TRANSPORTE Y ZPA

En resumen

El transportador de rodillos de 400V es accionado por una banda plana y ofrece el rendimiento más alto en el modo de transporte y ZPA. En comparación con la versión de 24V, este transportador es ideal cuando se requieren **niveles más altos de rendimiento** y/o si hay que transportar cargas unitarias más pesadas. Su diseño modular permite una fácil integración de transferencias desviadores con la posibilidad de realizar operaciones de clasificación sobre la marcha, (es decir, sin detener el producto en el flujo de materiales). Se pueden combinar los módulos de rectas, curvas y desviadores/merges o se pueden usar como elementos independientes.

Tenga en cuenta que todos los módulos de transportadores de rodillos también están disponibles como transportadores no accionados, en los que las cargas unitarias se mueven por la acción de la gravedad o manualmente.

Ofrecemos una cartera completa de **elementos clave** (elevadores, transferencias, puentes abatibles, etc.) y **accesorios** (soportes, topes, etc.). Vea todos los detalles de los productos en: www.interroll.com/conveyors



NUESTROS CLIENTES LO CONFIRMAN:

LOS PESOS DE TRANSPORTE DEL FUTURO SE ENCONTRARÁN CADA VEZ MÁS DENTRO DE UN RANGO DE 35 KG/M A 50 KG/M Y RENDIMIENTOS SUPERIORES A 2.400 ARTÍCULOS POR HORA SERÁN RELEVANTES

SUS VENTAJAS DE UN VISTAZO

- **Flexibilidad elevada del sistema**

Se puede adaptar del modo de transporte al modo ZPA con un sencillo reequipamiento del sistema.

- **Duración más corta del ciclo gracias al rendimiento más alto**

Se pueden alcanzar velocidades de transporte de productos de 2 m/s en el modo de transporte y se puede clasificar sobre la marcha para maximizar el rendimiento del sistema.

- **Ahorro del tiempo de instalación y de mantenimiento**

Fácil de usar para los operadores, montaje superior, los rodillos se pueden cambiar con rapidez y gran facilidad gracias a un sencillo clip de montaje (no se precisan herramientas especiales).



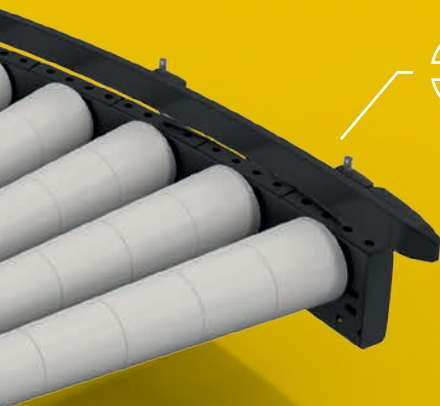
RECTAS

Los transportadores de banda plana accionados permanentemente se usan como transportadores que requieren solo un accionamiento de 400V para distancias largas de hasta 20 m. En líneas de transportadores rectos se pueden alcanzar velocidades de **hasta 2 m/s** para cargas unitarias de 50 kg en el modo de transporte. A través del uso de actuadores eléctricos el transportador también se puede operar total o parcialmente como transportador ZPA. Estos actuadores son operados con accionamientos de 24V y mandos Interroll para la operación ZPA.



MERGES

La merge de 400V se conecta a los módulos laterales de los rodillos en un ángulo de 30° o 45° con la línea principal. Este se puede usar para **descargar** (p. ej., a través del desviador de alto rendimiento) o para **alimentar** cargas unitarias.



CURVAS

Las curvas de transportadores de rodillos de 400V cambian la dirección de transporte del material. La alineación del material se mantiene con los bastidores laterales a través de rodillos cónicos accionados por una banda plana. Los elementos curvos de los transportadores de rodillos con **banda plana** son accionados siempre por el módulo recto adyacente.

TRANSPORTADORES DE BANDA: FLEXIBILIDAD PARA APLICACIONES DE CARGA BAJA Y CARGA PESADA

En resumen

El transportador de banda se usa para transportar mercancía horizontalmente que no es apta para los transportadores de rodillos y todos los tipos de cargas unitarias donde haya que superar subidas y bajadas (hasta 16°).

Propulsado por **mototambores** compactos altamente eficientes o por motores reductores, esta nueva familia de transportadores de banda está disponible en tres anchos estándar y también está disponible en versiones "ligeras" con una tecnología de accionamiento de 24V para el transporte y la operación ZPA de cargas unitarias de bajo peso.

Ofrecemos una cartera completa de **elementos clave** (elevadores, transferencias, puentes abatibles, etc.) y **accesorios** (soportes, topes, etc.). Vea todos los detalles de los productos en: www.interroll.com/conveyors

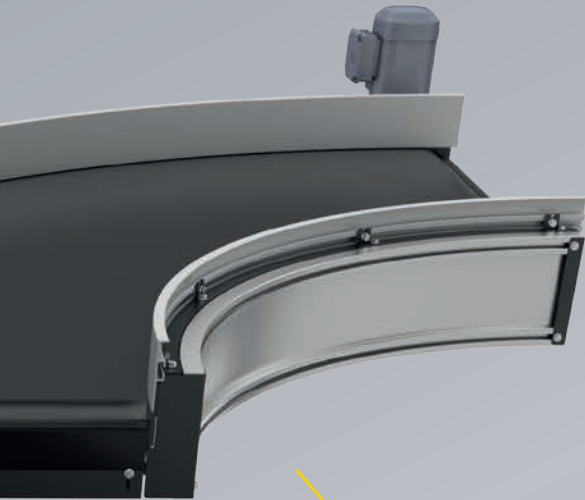


NUESTROS CLIENTES LO CONFIRMAN:

EL 61 % DE TODOS LOS ENCUESTADOS EN NUESTRA ENCUESTA CONFIRMAN QUE LA COMPETENCIA EN TECNOLOGÍA DE TRANSPORTADORES DE BANDA Y DE CURVAS DE BANDA DE INTERROLL ES SUPERIOR.

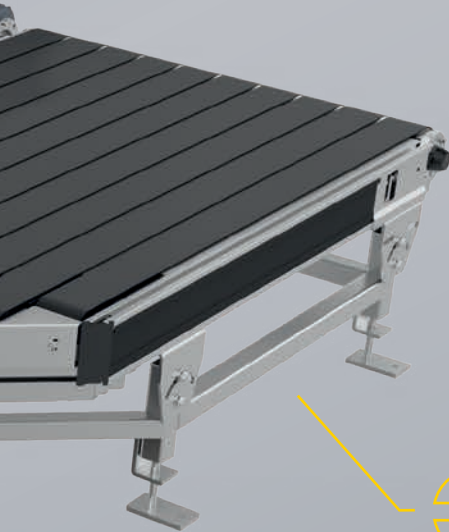
SUS VENTAJAS DE UN VISTAZO

- **Ciclo más corto gracias al rendimiento más alto**
Se pueden alcanzar niveles de rendimiento del producto de hasta 2,5 m/s en rectas, pendientes y curvas.
- **Disponibilidad del máximo**
Cambio fácil y rápido de la banda desde arriba, sin necesidad de abrir los perfiles laterales o desmantelar los soportes, lo cual asegura un tiempo de actividad del máximo en la operación cotidiana.
- **Eficiencia energética del máximo con opciones de 24V**
En función de la tarea de transporte, se puede elegir la mejor combinación de transportadores de banda de 400V y cintas transportadoras de 24V, optimizando así sus costes de operación. Con los mototambores de Interroll y los RollerDrives, siempre tendrá la última tecnología en el interior.



CURVAS

Las Belt Curves ofrecen un concepto seguro y positivo de accionamiento y se han diseñado específicamente para materiales mixtos con una gran variedad de composiciones. Su altura de tope de banda es de solo 160 mm, con una emisión acústica de **menos de 64 dBA**, con lo que es una de las curvas de banda más silenciosas del mercado. La Belt Curve tiene un dispositivo automático de tensión de banda, un concepto robusto de guía de la banda y todo ello con una banda que se cambia con facilidad y rapidez sin tener que quitar el motor.



MERGES

La Belt Merge es un transportador de banda con un borde de conexión en ángulo de 30° o 45°. Permite unir dos líneas de transportadores según un ángulo específico. Con el uso de elementos suplementarios de clasificación, las Belt Merges también permiten separar los flujos de los transportadores. Las bandas transportadoras están disponibles en anchos de 90 mm y 40 mm para cargas unitarias muy pequeñas.



RECTAS

Disponible en diferentes modelos: horizontal, subidas y bajadas estos transportadores de banda hacen gala de una **altura del tope de banda** extremadamente baja, toda una ventaja para donde se instalan sistemas de transportadores de varios niveles. Diseñado para capacidades de carga de 550 kg por módulo, el nuevo Belt Conveyor garantiza una operación eficiente para velocidades de hasta 2,5 m/s, para cargas unitarias de 50 kg.

ELEMENTOS CLAVE DE CLASIFICACIÓN:

PLUG-AND-PLAY PARA CLASIFICAR
SOBRE LA MARCHA

En resumen

Los elementos clave de clasificación como transferencias, desviadores, elevadores, topes, etc., se han diseñado para la expansión modular y la conexión de líneas de transportadores. Todos los elementos se pueden combinar con transportadores de banda y de rodillos y realizan funciones básicas de transporte como parar, distribuir, elevar y bajar las cargas unitarias. A menudo son críticos en la planificación del diseño del sistema ya que su **rendimiento de clasificación** puede tener un impacto significativo en el rendimiento global del sistema.



Ofrecemos una cartera completa de **elementos clave** (elevadores, transferencias, puentes abatibles, etc.) y **accesorios** (soportes, topes, etc.). Vea todos los detalles de los productos en: www.interroll.com/conveyors

LAS SOLUCIONES FLEXIBLES PARA LA PLANIFICACIÓN, EL DISEÑO Y LA INSTALACIÓN SON UNOS DE LOS CRITERIOS DE DECISIÓN DE COMPRA MÁS IMPORTANTES.



DESVIADOR DE ALTO RENDIMIENTO

El nuevo desviador de alto rendimiento (HPD) se utiliza para la descarga de cargas unitarias que tienen preferiblemente una superficie lisa en diferentes ángulos, a la derecha o a la izquierda en una línea lateral de transportadores. Cuando se descarga en un ángulo de 90°, el producto mantiene su orientación en función del modo de funcionamiento o se puede girar en 90°. El HPD no interrumpe el flujo de material y por lo tanto es adecuado para un **rendimiento alto**.

El HPD es un **casete independiente** que tiene siempre una longitud de 120 mm (2 filas de rodillos) y la anchura del transportador en el que está instalado. Se pueden disponer varios casetes de forma secuencial de acuerdo con los requisitos de la tarea de conducción respectiva.

El HPD está disponible en **tres variantes de accionamientos**: HPD 24V Master (con accionamientos de 24V), HPD 400V Master (un sistema combinado de accionamiento de 400V y 24V) y HPD Slave, sin unidad de accionamiento en sí.



TRANSFERENCIA DE 24V

Las transferencias de 24V realizan operaciones de clasificación (como alimentación y descarga de cargas unitarias de transportadores de rodillos en un ángulo de 90°). Se cambia la dirección y la orientación de los flujos de la mercancía, lo que significa que el transporte de trayectos largos se convierte en un trayecto cruzado o bien se cambia el sentido de transporte. Las bandas dentadas son levantadas por los RollerDrives de Interroll y la transferencia se puede incorporar en cualquier posición de la línea del transportador y se puede repositionar fácilmente con posterioridad.

SUS VENTAJAS DE UN VISTAZO

- **Rendimiento máximo del sistema gracias a una clasificación sobre la marcha**
Niveles de rendimiento de hasta 3.600 piezas por hora en el modo “sobre la marcha” asegura que los puntos de transferencia y desvío no se conviertan en puntos importantes de embotellamiento en su línea de transporte.
- **El sistema se puede reconfigurar con rapidez**
Los casetes HPD y los módulos de transferencia de las correas se pueden agregar o cambiar de posición dentro de las líneas de transportadores de una manera extremadamente sencilla, con tiempo de inactividad del mínimo.
- **Mejor eficiencia energética debido al concepto maestro-esclavo**
Los múltiples casetes HPD sin la unidad de accionamiento adecuada (versión esclavo) pueden ser accionados por un solo accionamiento con lo que reduce la inversión y los costes operativos.
- **Disponibilidad del máximo**
Diseñado mecánicamente como elementos plug-and-play, el mantenimiento y las intervenciones in situ requieren menos tiempo que otros sistemas, con lo que se garantiza una disponibilidad al máximo del sistema.



LO MEJOR DE INTERROLL CENTRO DE EXCELENCIA PARA MÓDULOS Y SUBSISTEMAS

El Centro de Excelencia de Interroll en **Sinsheim, Alemania**, cerca de Heidelberg, se concentra en los subsistemas y módulos implementados en los puntos clave de la logística interna. Estos incluyen los transportadores de rodillos y los transportadores de banda, curvas de banda y sorters de banda transversal. En este sector de productos, la empresa es responsable, dentro del grupo mundial de Interroll, de todas las cuestiones técnicas: desde el desarrollo y la aplicación de la ingeniería hasta la producción y el apoyo a las empresas locales y clientes de Interroll.

El centro de **15.700 metros cuadrados** es donde se lleva a cabo el diseño interno y la producción de toda la gama de productos. Esta integración vertical nos permite controlar la calidad de nuestros productos de la A a la Z y ofrece un soporte de ingeniería a medida para nuestros clientes.

Para los mercados en Asia y América, la transferencia constante de tecnología y experiencia se lleva a cabo entre el centro alemán y los **Centros Regionales de Excelencia** en Suzhou (cerca de Shanghai, China) y Atlanta (Georgia, EE.UU.) para asegurar que el know-how obtenido en las aplicaciones en todo el mundo pueda beneficiar a aplicaciones específicas de nuestros clientes a nivel local.

Los módulos de transportadores, sorters de banda transversal y otros productos esenciales para los sistemas de flujo de materiales, se pueden ver en el nuevo centro de clientes como sistemas de demostración. En nuestro **centro de pruebas** Interroll, los clientes pueden experimentar de primera mano la prueba de las configuraciones hechas a medida para nuevos proyectos.



“Con su nueva plataforma de transporte, Interroll ha dado en el clavo: modularidad y escalabilidad totales, con módulos plug-and-play y componentes estándar. Hemos estado involucrados en el proceso de desarrollo de productos desde el principio, lo que nos ha dado la posibilidad de contribuir activamente con ideas y sugerir mejoras cuando fue necesario.

En Swisslog, realmente apreciamos este nuevo enfoque de desarrollo de productos, donde Interroll llega a los clientes por ideas, dispuestos a aceptar sugerencias e ideas alternativas. Estamos seguros de que podemos aprovechar los beneficios de esta nueva plataforma de transporte en nuestros próximos proyectos de logística interna.”

Francis Meier,
Director del centro de tecnología
Swisslog AG, Buchs, Suiza

MÓDULOS DE TRANSPORTADORES INTERROLL: UNA INVERSIÓN REALMENTE PREPARADA PARA EL FUTURO

Modulares y escalables para el crecimiento futuro

- La flexibilidad en las configuraciones del sistema garantiza un control preciso y seguro de su **gama de productos existentes y futuros**.
- El diseño modular permite que las **extensiones** o las **nuevas disposiciones del sistema** de los transportadores se puedan realizar **con facilidad** para aumentar el rendimiento del sistema para las necesidades futuras de crecimiento.
- Los mejores tiempos de planificación de su clase garantizan que la **puesta en marcha se pueda realizar con rapidez** en programas apretados de proyectos.

Ganancia a largo plazo con un retorno de la inversión a corto plazo

- Muy económico, con una **operación eficiente** incluso con volúmenes de actividad bajos.
- **Bajos costes de mantenimiento**, instalación y formación gracias a la sencilla tecnología plug-and-play.
- **Ahorro de espacio y energía** gracias a su diseño compacto y motores de alta eficiencia.
- Apoyo local en la planificación del proyecto **por ingenieros de aplicaciones con experiencia**

Disponibilidad del sistema del máximo

- **Rendimiento del máximo** gracias a componentes probados de alta calidad
- La mejor **productividad** gracias a la mejora del entorno de trabajo y seguridad del operador gracias a una operación silenciosa ejemplar y a los accionamientos de baja tensión de 24V
- **Máximo tiempo de producción garantizado** tan pronto como la rápida instalación y la intervención sean posibles gracias a la sencilla tecnología plug-and-play.

Valor añadido a través de la independencia y la estabilidad

- **Interoperabilidad** de los sistemas gracias a estándares abiertos
- Como **proveedor independiente**, Interroll puede adaptar su oferta a las necesidades de cualquier integrador de sistemas en todo el mundo.
- **Tranquilidad** gracias a la trayectoria probada de Interroll y a la disponibilidad global

I n s p i r e d b y **e f f i c i e n c y**

Interroll, fundada en 1959, se ha convertido en el proveedor líder mundial de productos clave para la logística interna. Ya sean cajas, palés o cualquier otra mercancía que tenga que ser transportada, nadie ofrece una gama de productos tan completa como la nuestra.

Por eso, integradores de sistemas, fabricantes de primeros equipos y operadores seleccionan Interroll como socio para su logística interna en todo el mundo. La red global de Interroll asegura una entrega rápida y un servicio excelente para cada cliente local. Inspiramos a nuestros clientes y les ofrecemos oportunidades para que puedan ser aún más eficientes.

interroll.com

Interroll se reserva el derecho de modificar las características técnicas de todos sus productos en cualquier momento. La información técnica, las dimensiones, los datos y las características se ofrecen solo como referencia.

© Interroll 2014

